



# Regulamin Zawodów Sportowych Wielobój Łyżwiarski ZŁOTY KRAŻEK

## **I Organizator Zawodów**

Organizatorem zawodów sportowych jest Śląski Związek Hokeja na Lodzie

## **II Czas przeprowadzenia zawodów**

Zawody zostaną przeprowadzone w sobotę 12 października 2024 r.

## **III Miejsce przeprowadzenia zawodów**

Zawody zostaną przeprowadzone na lodowisku w Toruniu

## **IV Cele główne zawodów sportowych:**

- Wychowanie dzieci i młodzieży poprzez sport
- Promocja aktywnych formy spędzania czasu, jako elementu składowego prawidłowego rozwoju dzieci i młodzieży
- Kształtowanie wśród uczestników zasad rywalizacji takich jak np. zasada fair-play
- Popularyzacja jazdy na łyżwach
- Popularyzacja dyscyplin sportowych: hokeja na lodzie
- Integracja środowiska rodziców i działaczy sportowych
- Wyłonienie najbardziej usportowionych zawodników zgłoszonych do zawodów

## **V Warunki uczestnictwa**

Warunkiem uczestnictwa w Turnieju jest zgłoszenie drużyny do dnia 4 października 2024 r. na adres email [szkolenie@szhl.com.pl](mailto:szkolenie@szhl.com.pl)

W zawodach uczestniczyć mogą zawodnicy klubów na podstawie aktualnych badań lekarskich oraz zgody rodziców – załącznik niniejszego regulaminu.

Najmłodszy zawodnicy to uczniowie 1 klasy szkoły podstawowej. Drużyna musi liczyć 10 uczestników.

Uczestnicy zawodów muszą posiadać odpowiedni strój (pełny strój hokejowy).

## **VI Sprawy organizacyjne**

Za prawidłowy przebieg zawodów odpowiedzialna jest obsługa techniczna zawodów, która będzie przeprowadzała konkurencje na lodzie.

W każdej lokalizacji w zawodach udział weźmie 8 zespołów. Organizator zawodów zapewnia każdej drużynie: wodę mineralną, poczęstunek, obsługę techniczną, obsługę medyczną, ubezpieczenie NNW.

## **VII Przebieg zawodów (konkurencje)**

13.00 – obowiązkowy przyjazd drużyn oraz rozlokowanie uczestników w wyznaczonych szatniach

13.15 – weryfikacja drużyn (na podstawie list zgłoszeniowych przesłanych do organizatora najpóźniej w dn. 11 października 2024 r.)

13.30 – odprawa techniczna (obsługi technicznej z trenerami drużyn)

13.45 – oficjalne otwarcie zawodów i przywitanie zaproszonych drużyn

14.00 – rozgrzewka na lodzie (10 minut)

14.15 – rozpoczęcie konkurencji na lodzie

17.15 – zakończenie zawodów

## **VIII Konkurencje na lodzie**

### **Postanowienia wspólne**

- Każdy zawodnik startuje w pełnym stroju hokejowym i z kijem hokejowym w rękę.
- Trener lub wyznaczona przez niego osoba ma prawo znajdować się na lodzie przy swojej drużynie (pomiędzy linią czerwoną a niebieską) ale swoją obecnością nie może przeszkadzać w pracy osobom technicznym.
- Przed każdą konkurencją nastąpi pokaz prawidłowego wykonania konkurencji oraz zwrócenie uwagi na ewentualne błędy.
- Każda konkurencja pokonywana jest na czas który odmierza się na stoperach przez osoby techniczne i zapisywany w protokole zawodów. O miejscu jakie zajmie drużyna decyduje łączny czas przejazdu wszystkich zawodników.
- Jeśli zawodnik przewróci tyczkę musi ją natychmiast postawić i nadal kontynuować swój bieg.
- Zawodnik który ominie słupek musi wrócić do miejsca w którym popełnił błąd i od tego miejsca kontynuuje jazdę.
- Jeśli podczas pokonywania slalomu zawodnik przesunie nierozmyślnie tyczkę (lecz jej nie przewróci) może nadal kontynuować swój bieg. Po zakończonej konkurencji osoba techniczna poprawi ją na swoją pierwotną pozycję.
- pierwszy falstart - upomnienie
- za drugi falstart (bez względu który zawodnik popełnił pierwszy) doliczone 3 sekundy do czasu końcowego zawodnika.

## **Konkurencje**

### **1.Slalom przodem bez krążka**

Ustawienie drużyn:

Drużyn ustawiają się w rzędach na linii niebieskiej w kierunku dalszej linii bramkowej. Każdy zawodnik startuje z linii czerwonej z pozycji nieruchomej, reszta czeka na linii niebieskiej. Po starcie pierwszego zawodnika, kolejny staje na linii czerwonej.

Opis konkurencji:

Na sygnał dźwiękowy pierwszy zawodnik rusza z linii czerwonej w kierunku linii bramkowej. Przed nim znajduje się 5 pachołków, które pokonuje slalomem. Po objechaniu piątego pachołka, który

znajduje się na linii bramkowej wraca do swojej drużyny. Konkurencję kończy po przejechaniu linii czerwonej. Zawodnik kończąc konkurencję może przejechać linię czerwoną w dowolnej pozycji ale o zakończeniu konkurencji decyduje pozycja łyżew.

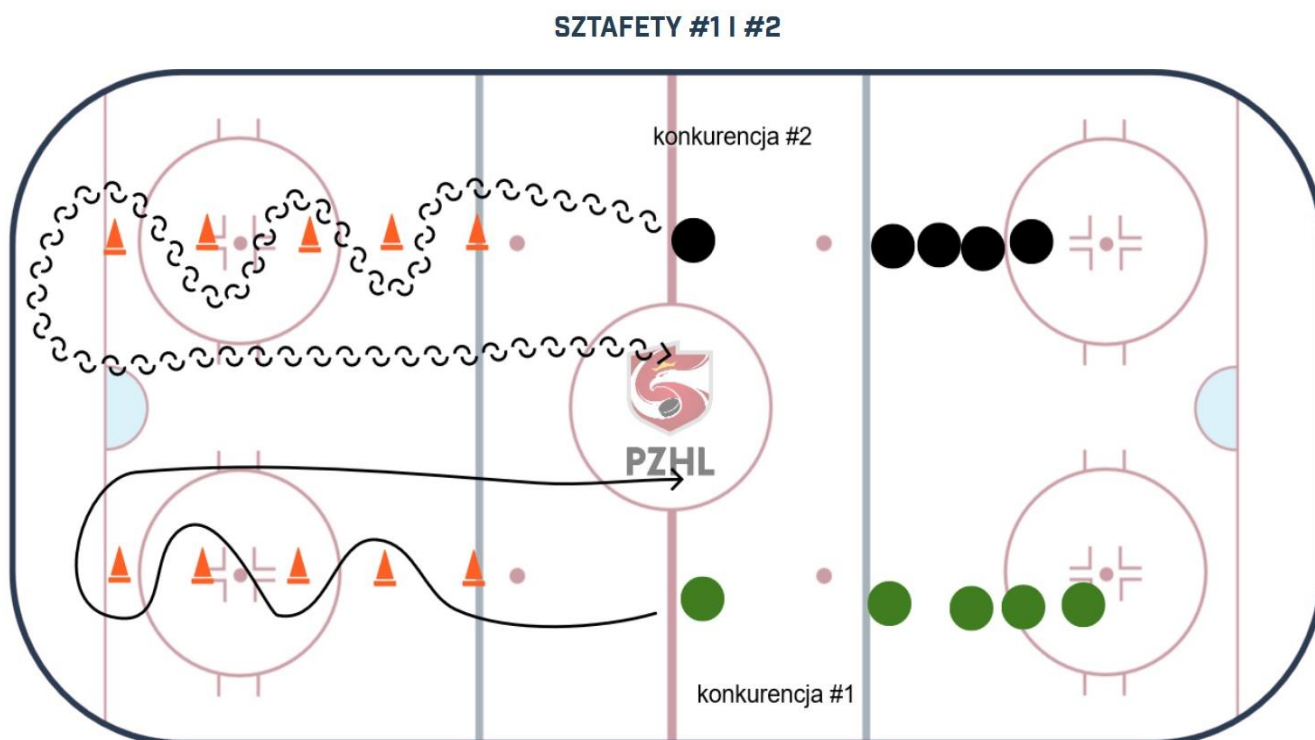
## 2. Slalom tyłem bez krążka

Ustawienie drużyn:

Drużyny ustawiają się przodem, w rzędach na linii niebieskiej w kierunku dalszej linii bramkowej. Każdy zawodnik startuje z linii czerwonej w pozycji nieruchomej, stojąc tyłem do pokonywanego toru biegu, musi rozpocząć jazdę od razu tyłem (nie ma możliwości przodem a dopiero później się odwrócić). Podobnie po upadku musi ruszyć tyłem nie przodem.

Opis konkurencji:

Na sygnał dźwiękowy pierwszy zawodnik, który stoi tyłem do kierunku jazdy, rusza tyłem z linii czerwonej w kierunku linii bramkowej. Przed nim znajduje się 5 pachołków, które pokonuje slalomem. Po objechaniu piątego pachołka, który znajduje się na linii bramkowej wraca do swojej drużyny. Konkurencję kończy po przejechaniu linii czerwonej. Zawodnik kończąc konkurencję może przejechać linię czerwoną w dowolnej pozycji ale o zakończeniu konkurencji decyduje pozycja łyżew.



## 3. Slalom przodem z krążkiem

Ustawienie drużyn:

Drużyna ustawia się w rzędzie na linii czerwonej w kierunku linii bramkowej. Każdy zawodnik startuje z linii czerwonej, w pozycji nieruchomej. Każdy zawodnik startuje z krążkiem który znajduje

się na linii czerwonej.

Opis konkurencji:

Na sygnał dźwiękowy pierwszy zawodnik rusza z linii czerwonej w kierunku linii bramkowej. Przed nim znajduje się 5 pachołków, które pokonuje slalomem prowadząc na kiju krążek. Po objechaniu piątego pachołka, który znajduje się na linii bramkowej wraca do swojej drużyny również slalomem. Konkurencję kończy po przejechaniu linii czerwonej oraz gdy krążek tę linię przekroczy.

Jeśli zawodnik nie zapanuje nad krążkiem i nie ominie z nim tyczki, ma prawo się cofnąć i prawidłowo minąć z krążkiem tyczkę. Zawodnik kończąc konkurencję może przejechać linię czerwoną w dowolnej pozycji ale o zakończeniu konkurencji decyduje pozycja tyżew i krążka.

#### **4. Strzał z jazdy na bramkę**

Ustawienie drużyn:

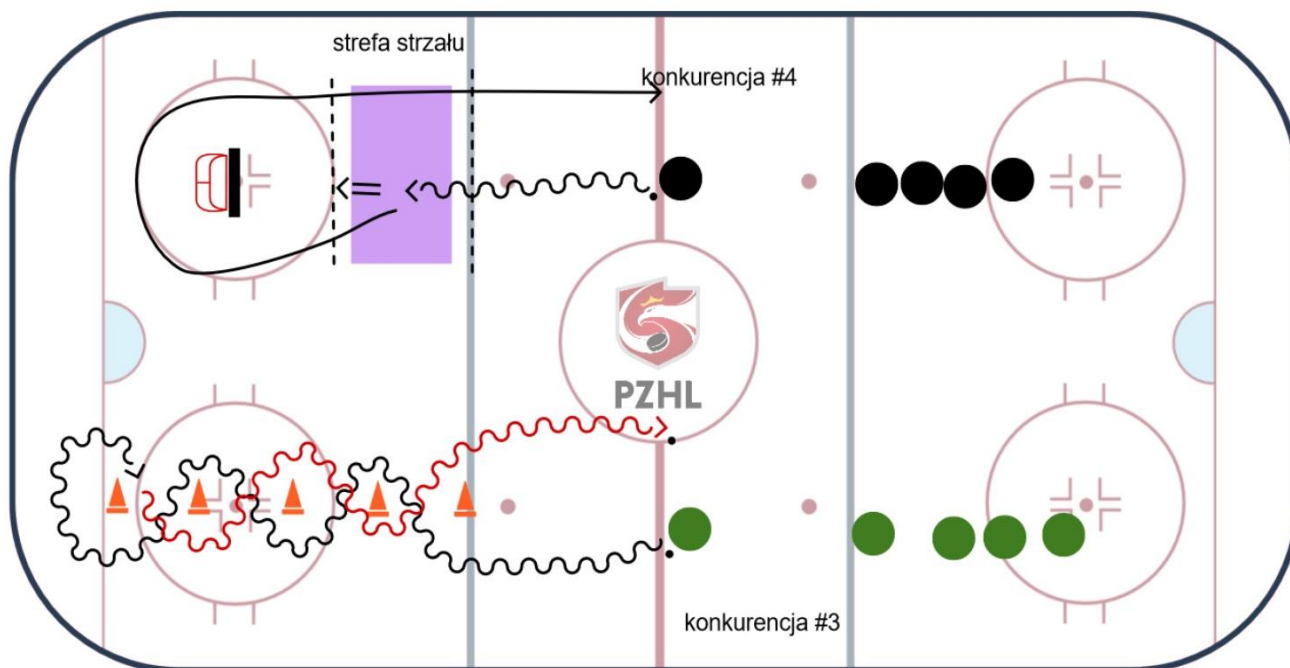
Drużyny ustawiają się w rzędach na linii niebieskiej w kierunku linii bramkowej. Każdy zawodnik startuje z linii czerwonej, w pozycji nieruchomej. Każdy zawodnik startuje z krążkiem który znajduje się na linii czerwonej. Bramka znajduje się na punkcie wznowień w tercji obrony.

Opis konkurencji:

Zawodnik rusza z krążkiem oddaje strzał na bramkę z jazdy w wyznaczonej strefie strzału. Dół bramki jest przysłonięty bandą.

Jeśli zawodnik trafi w bandę otrzymuje bonifikatę w postaci odjęcia czasu od końcowego wyniku drużyny -1 sek., jeśli trafi do bramki bonifikata wynosi -3 sek.

## SZTAFETY #3I #4



### 5. Jazda szybka dookoła lodowiska.

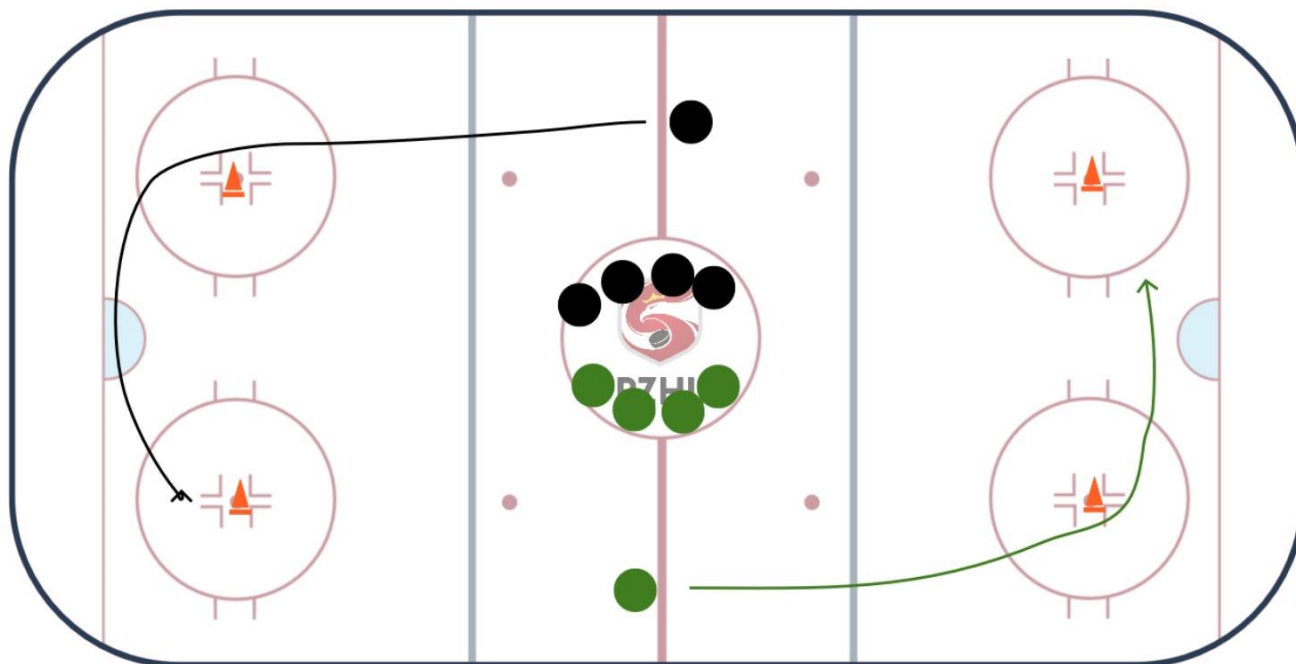
Ustawienie drużyn:

Zawodnicy drużyn stoją na środku lodowiska czekają na swoją kolej. Każdy startujący zawodnik ustawia się przed linią czerwoną w pozycji nieruchomej.

Opis konkurencji:

Na sygnał dźwiękowy pierwszy zawodnik rusza sprzed linii czerwonej. Jego zadaniem jest jak najszybsze przejechanie w lewo całego lodowiska ograniczonego czterema tyczkami stojącymi na punktach wznowień w tercjach obrony. Zawodnik kończąc konkurencję może przejechać linię środkową w dowolnej pozycji ale o zakończeniu konkurencji decyduje pozycja łyżew.

## KONKURENCJA #5 WYŚCIG NA 1 OKRĄŻENIE



### IX Nagrody

Organizator zawodów przewiduje dla każdej startującej drużyny puchar za udział w zawodach, dla wszystkich uczestników medal za uczestnictwo w zawodach.

### X Odpowiedzialność organizatora

Organizator nie ponosi odpowiedzialności za rzeczy materialne uczestników oraz osób im towarzyszących.

Ostateczna interpretacja w/w Regulaminu przysługuje tylko Organizatorowi zawodów.